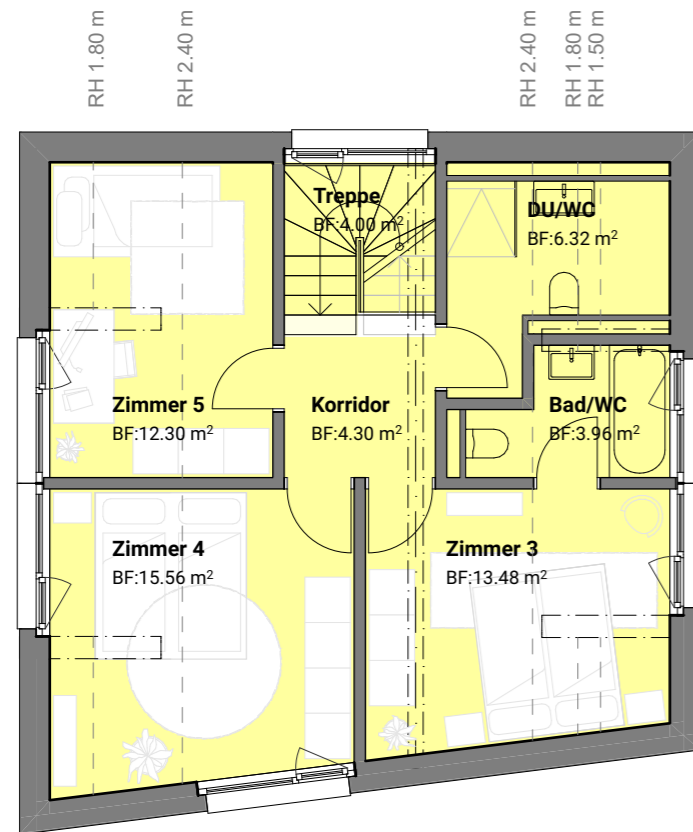
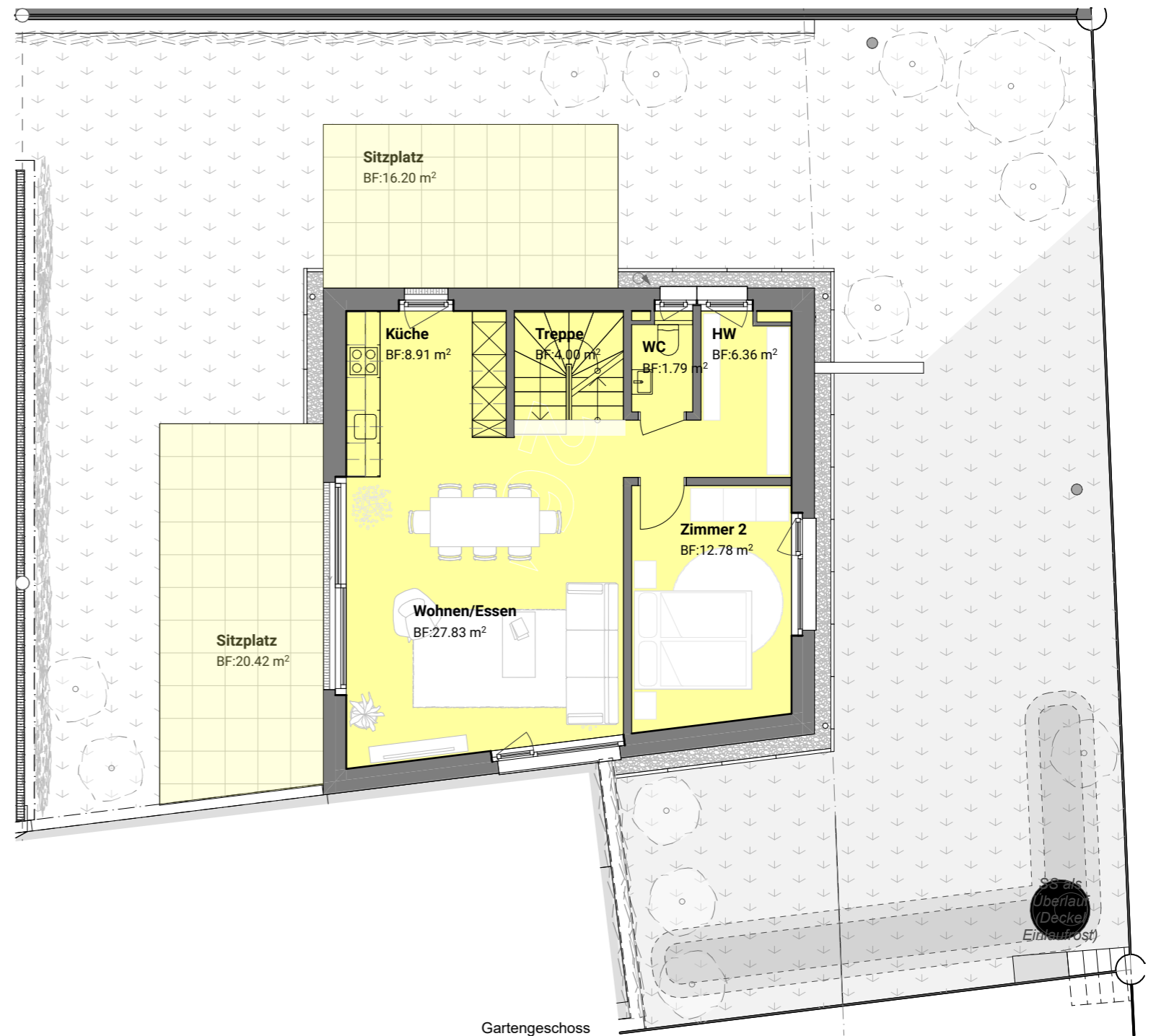


Eingangsgeschoss



Obergeschoss



Gartengeschoss

Haus C	(Bruttowohnfläche*)	175 m ²
Grundstücksfläche		375 m ²
Keller / Technik / Waschen		13 m ²
Sitzplatzfläche		37 m ²
Gebäudevolumen		767 m ³

*Bruttowohnfläche: inkl. Innenwände, exkl. Aussenwände exkl. Technik- und Kellerräume



eins

Projekt	Ersatzneubauten 1 DEFH und 1 EFH Buckgass 6, 8182 Hochfelden
Bauherrschaft	hogan Immobilien GmbH Geerenstrasse 24, 8302 Kloten
Architekten	eins Architekten AG Am Wasser 4, 8600 Dübendorf

Haus C 6.5 Zimmer plus

7.1.7

Alle Angaben ohne Gewähr S.E. & O.

gez. , / publ. 09.06.2023,
(A3)